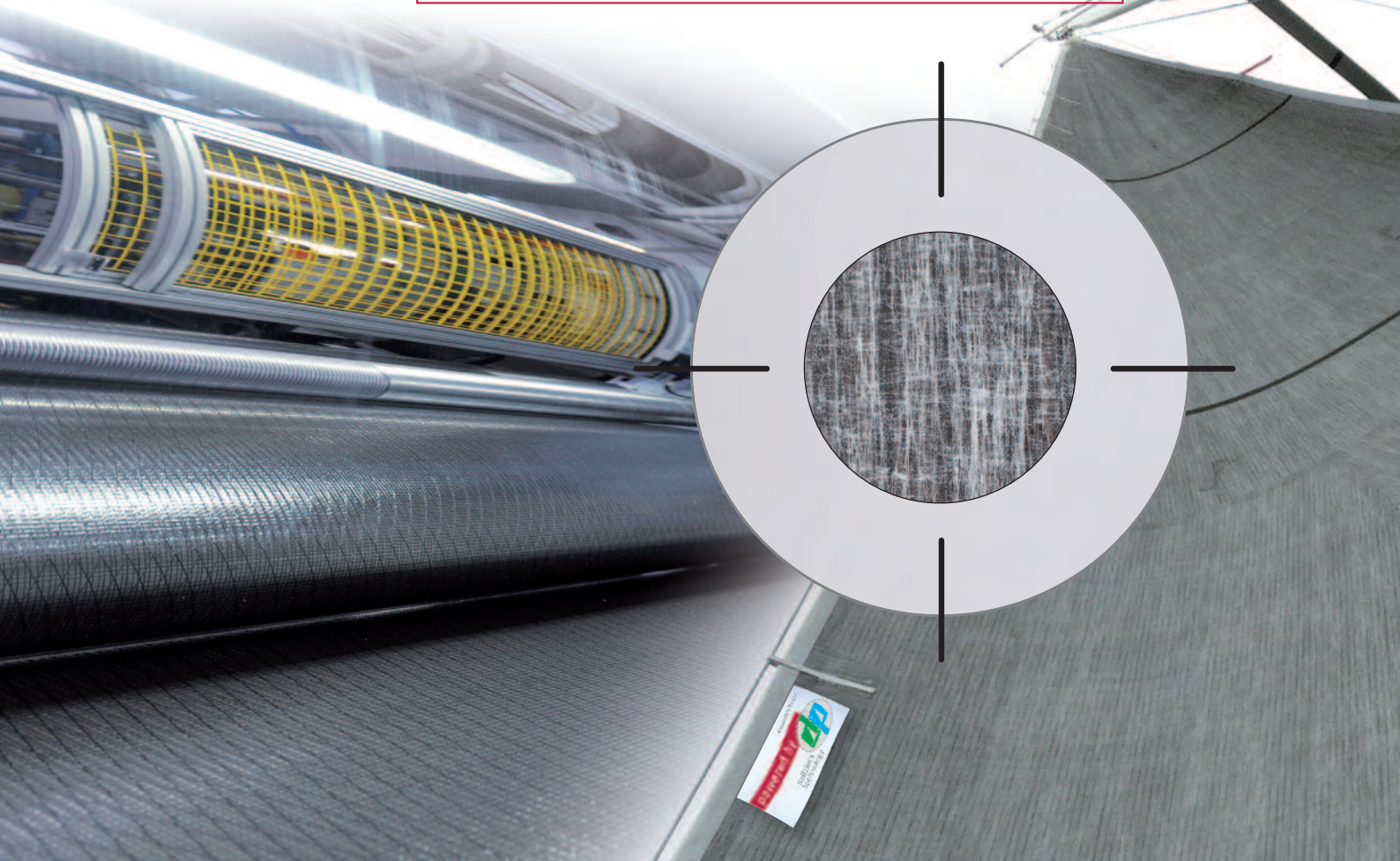


DIMENSION-POLYANT

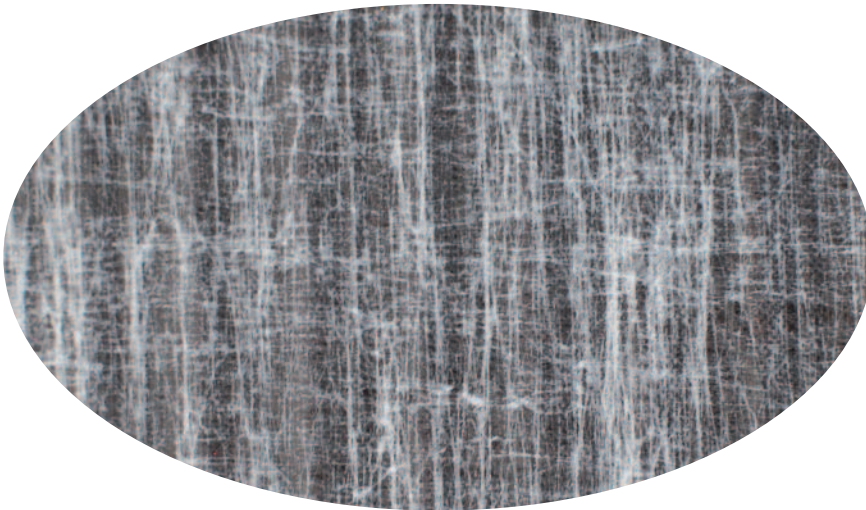
*The Sailcloth Producer*



**GPL Lite Skin<sup>®</sup>**

Mit dem Verbundmaterial Lite Skin<sup>®</sup> \* hat DIMENSION-POLYANT auf eine Anforderung des Marktes reagiert, die Regatta- und Fahrtensegler gleichermaßen teilen: ein leichtes, widerstandsfähiges Segeltuchlaminat mit langer Haltbarkeit. Lite Skin<sup>®</sup> hat eine nicht gewebte, trotzdem strukturierte textile Oberfläche, die bei minimal höherem Gewicht deutlich mehr Abriebfestigkeit bietet als eine reine Folienversion. Lite Skin<sup>®</sup> bietet im Vergleich zu herkömmlichen Film- / Film- und Taft-Produkten deutliche Vorteile.

\* zum Patent angemeldet



GPL Lite Skin®

#### ● ABRIEBFESTIGKEIT

Lite Skin® \* wurde für anspruchsvolle Race & Cruising Segler konzipiert, die sich eine höhere Lebensdauer ihrer Segel wünschen. Diese Lamine haben im Vergleich zu Film/Film-Qualitäten eine bessere Abriebfestigkeit, wobei die textile Oberfläche gleichzeitig die innere Gitterstruktur schützt.

#### ● GEWICHT

Lite Skin® ist 1.3 Sm-oz (56g/m<sup>2</sup>) leichter als das double Taffeta und hat somit ungefähr das gleiche Gewicht wie die internal Taffeta Variante. Die Gewichtsreduktion führt zu einer Performance, die durchaus einen Regattaeinsatz erlaubt. Beim Fahrtensegeln wiederum bietet das Produkt im Vergleich zu anderen taftverstärkten Qualitäten eine deutlich bessere Handhabung der Segel.

#### ● WASSERAUFNAHME

Im Vergleich zu externen Taftgeweben ist die Gesamtwasseraufnahme erheblich geringer. Zudem trocknet die Oberfläche sehr schnell.

#### ● OPTISCHES ERSCHEINUNGSBILD

Lite Skin® hat ein durchgehendes einheitliches Aussehen. Die matte Oberfläche erleichtert zudem das Trimmen des Segels. Das Segel macht einen sehr homogenen gleichmäßigen Eindruck.

#### ● AUFBAU

Die Nähte der Segel aus Laminaten mit Lite Skin® können geklebt werden, wodurch sie eine noch höhere Profiltreue bekommen. Die neuartige Oberfläche gibt dem Material einen sehr angenehmen Griff. Zudem wird der Film knitterfester und schrumpfbeständig.

GPL Lite Skin®  
ist in folgenden Gewichten erhältlich:

GPL10 LS®  
GPL14 LS®  
GPL18 LS®  
GPL21 LS®  
GPL28 LS®

\* zum Patent angemeldet